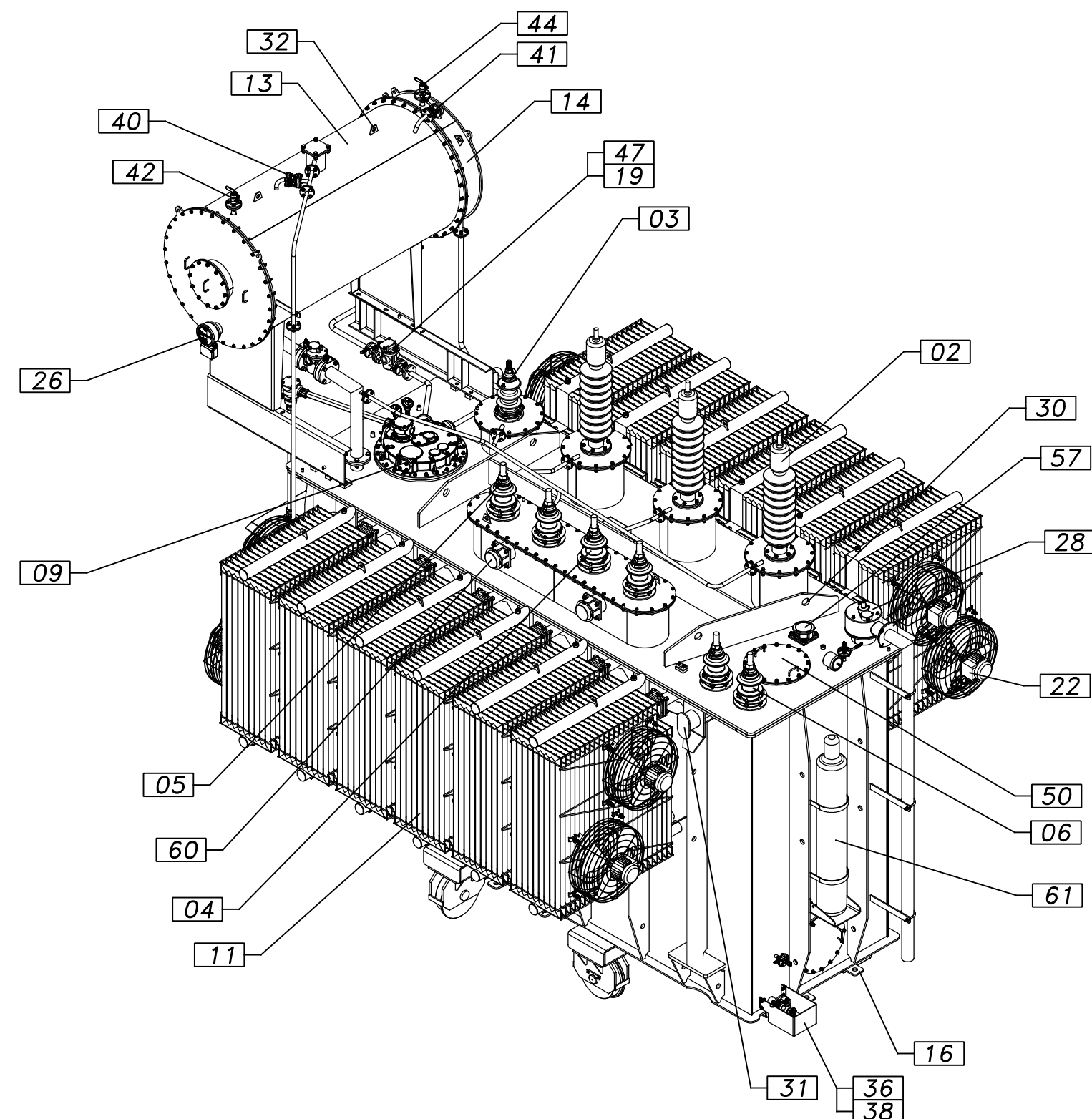
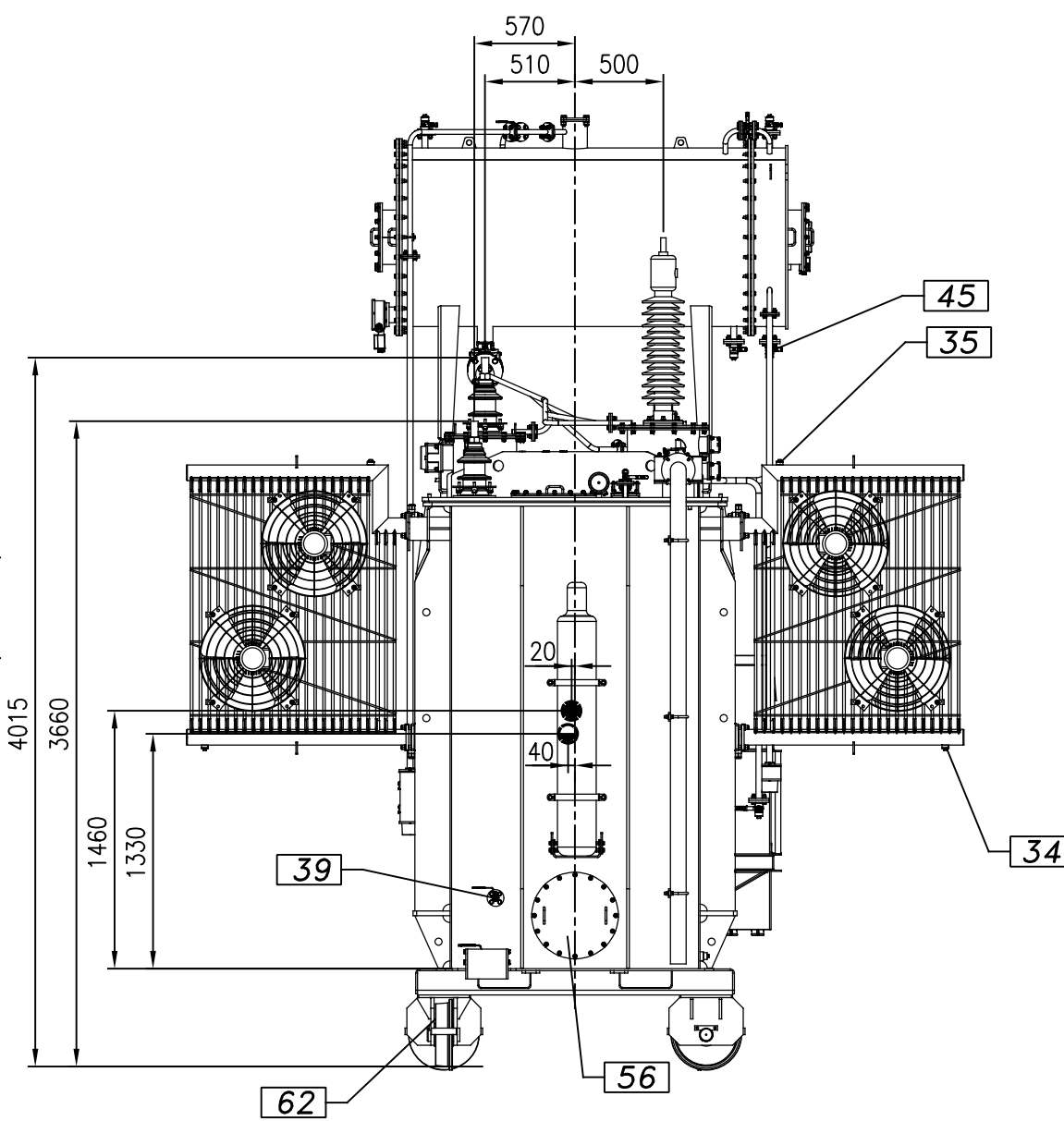
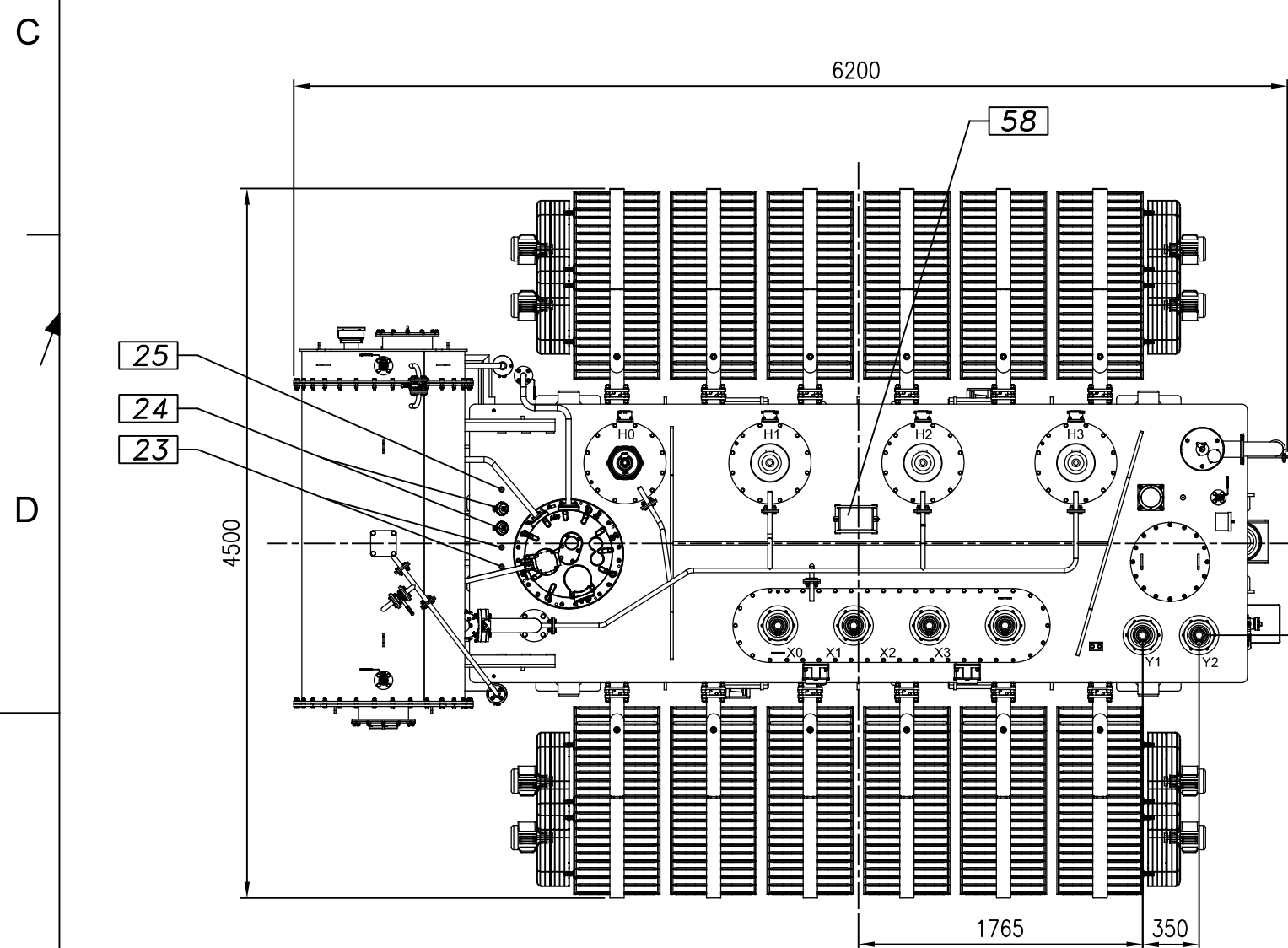
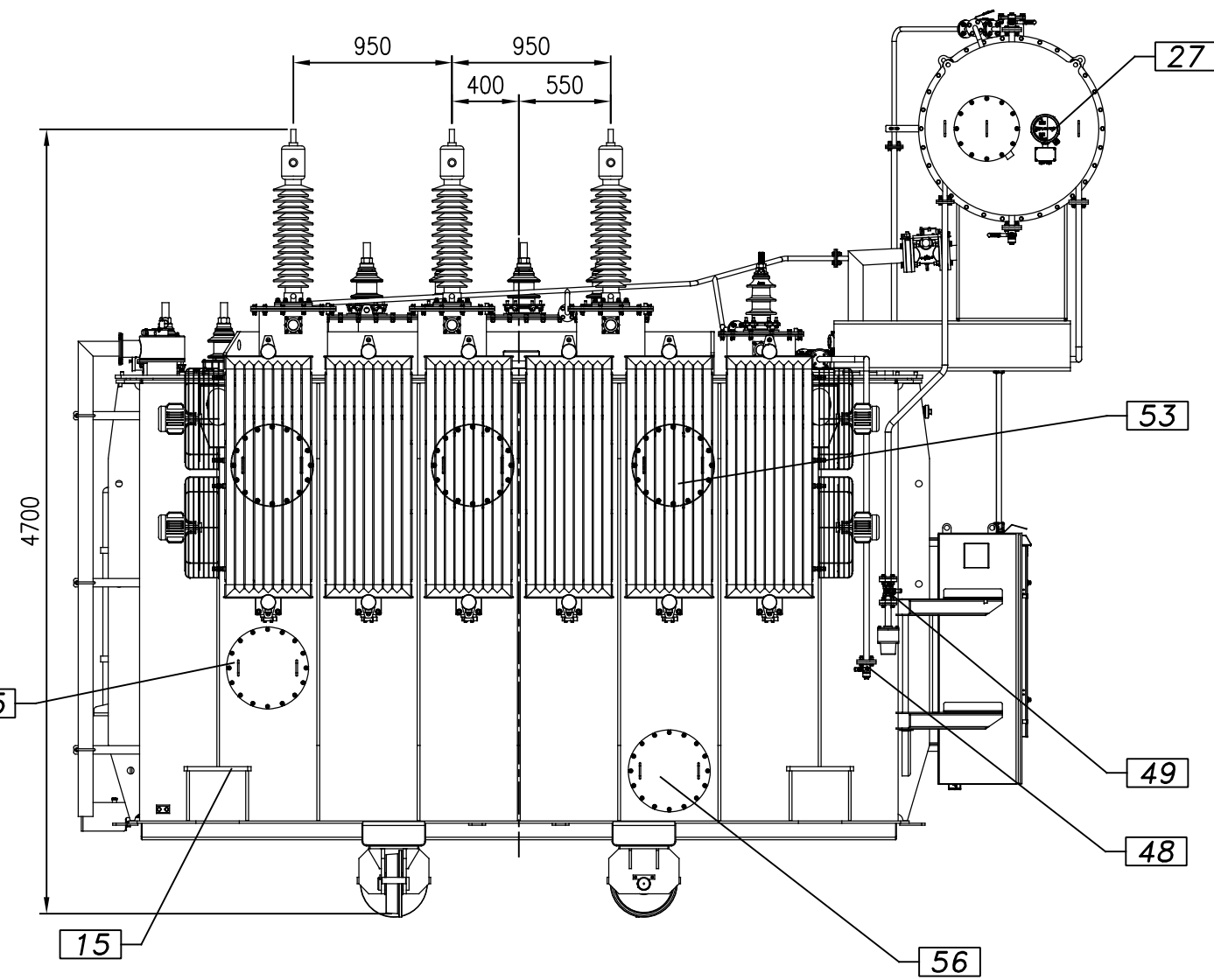
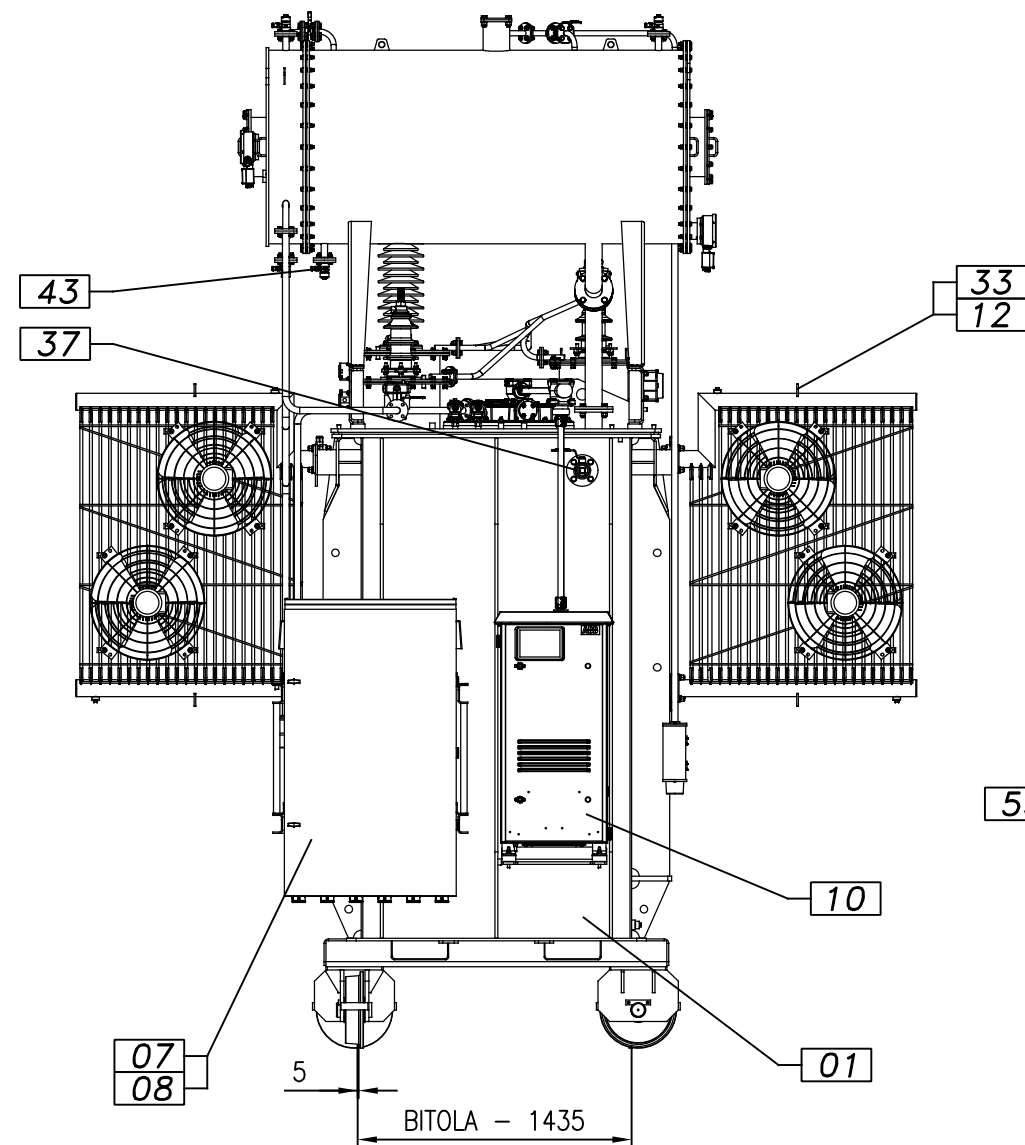
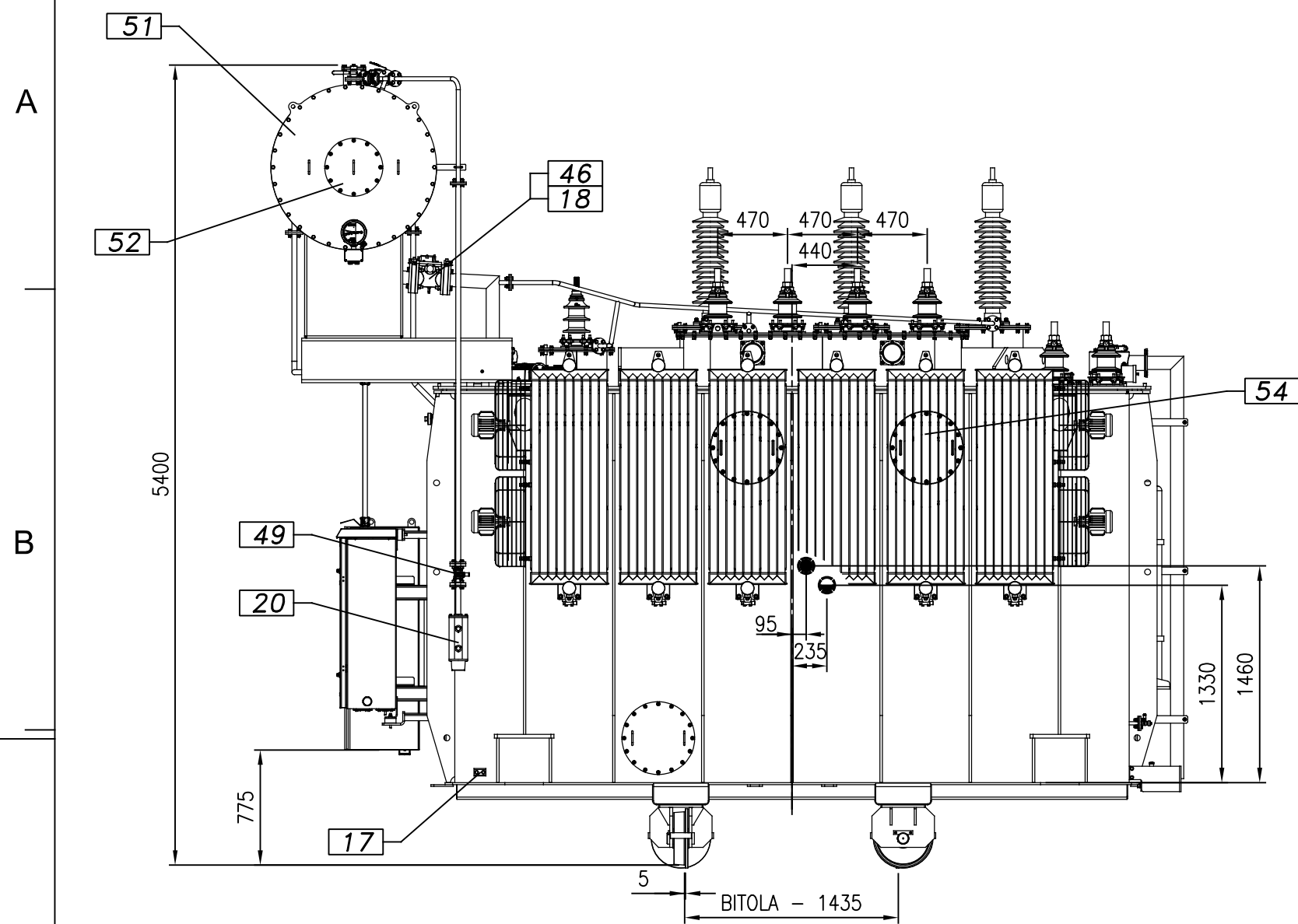


TOLERÂNCIAS QUANDO NÃO INDICADAS NAS COTAS SERÃO:			
ATÉ	1000	±	15
1001 A	2000	±	25
2001 A	3000	±	40
3001 A	4000	±	60
ACIMA DE	4000	±	80

Dimensões em mm



MASSAS EM kg:	
PARTE ATIVA	23500
TANQUE E ACESSÓRIOS	14000
ÓLEO	15000
TOTAL	52500


VOLUME TOTAL DE ÓLEO L

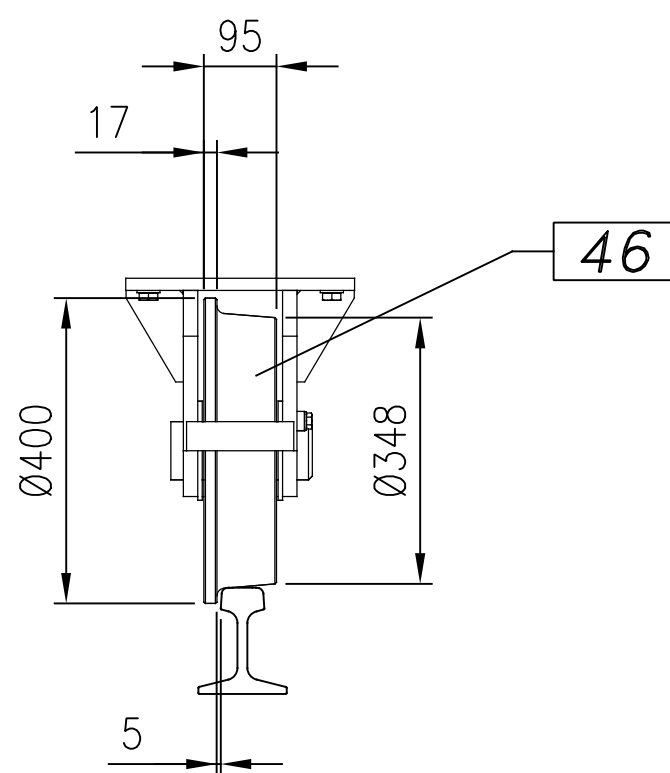
PEÇA MAIOR P/ TRANSPORTE	32000
--------------------------	-------

DIMENSÕES P/ TRANSPORTE EM mm:

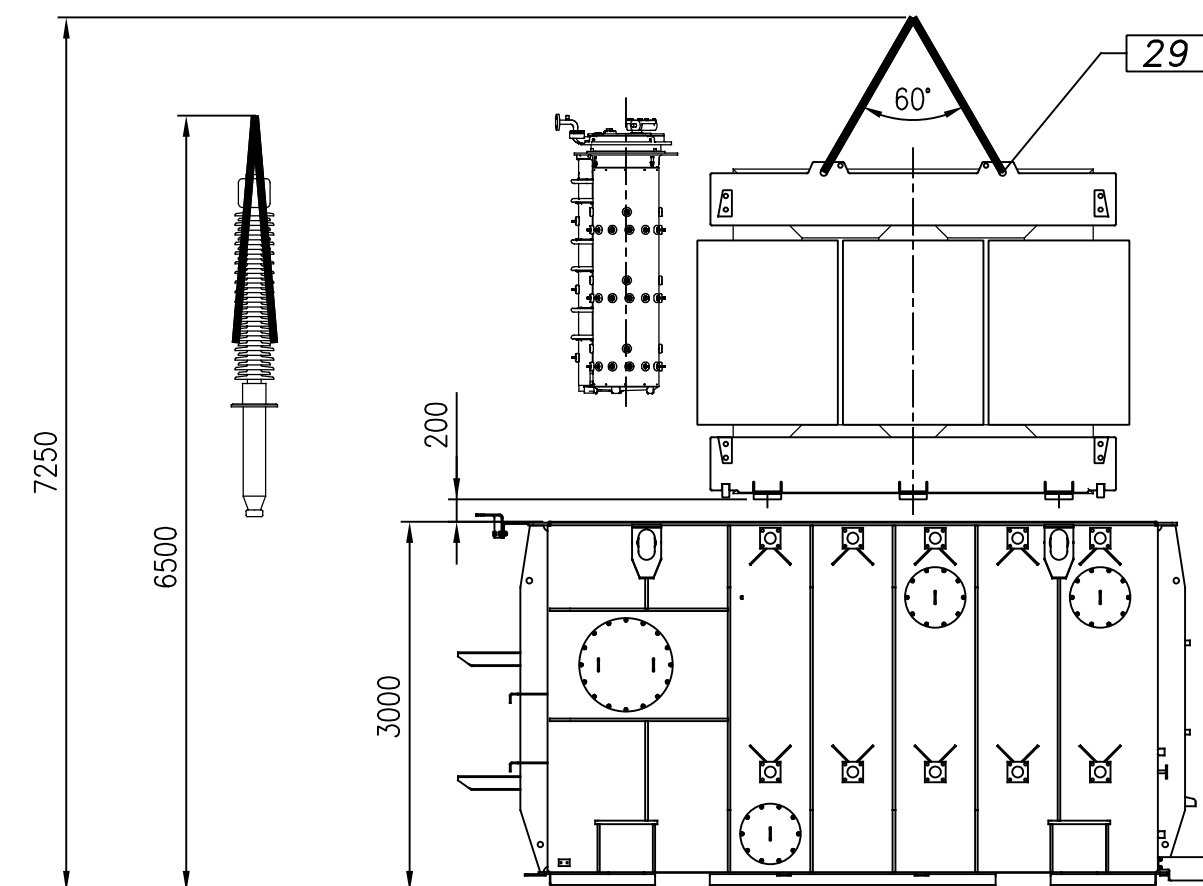
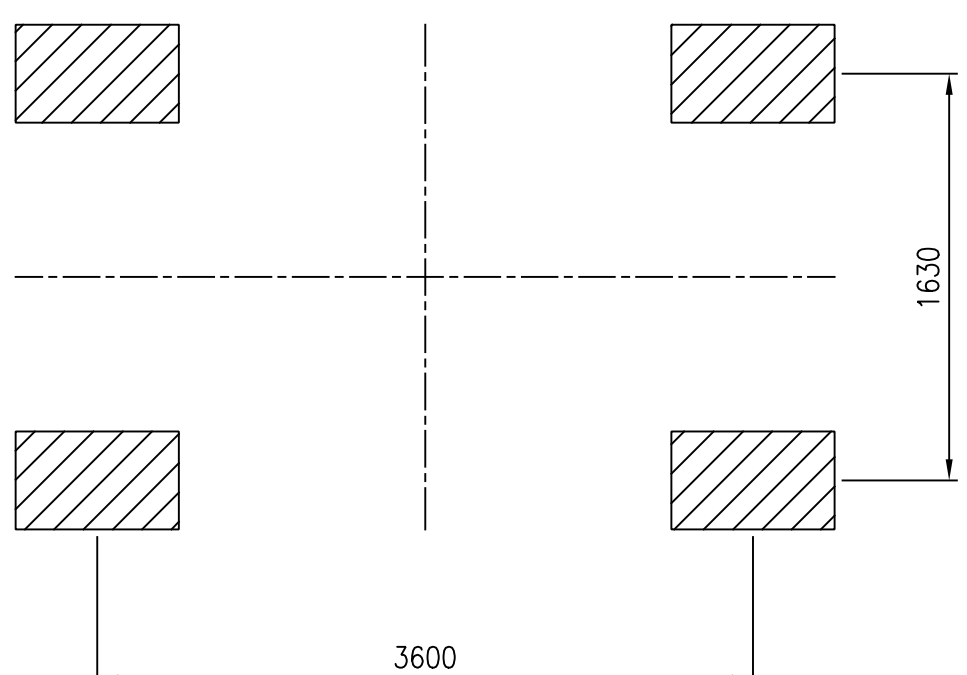
ALTURA	3650
LARGURA	2200
COMPRIMENTO	6000

* :PEÇAS DESMONTADAS PARA TRANSPORTE

- CENTRO DE GRAVIDADE DO TRANSFORMADOR COMPLETO COM ÓLEO
-  CENTRO DE GRAVIDADE PARA TRANSPORTE COM ÓLEO REBAIXADO



DETALHE DO APOIO DOS MACACOS



62	MANÔMETRO PARA TRANSPORTAR
62	VÁLVULA PARA CONEXÃO DO CILINDRO DE AR SUPER SECO TIPO ESFERA Ø1"2"
61	SISTEMA PARA TRANSPORTAR COM AR SECO
60	CAIXA DE TERMINAIS DOS TRANSFORMADORES DE CORRENTE
59	BASE COM RODAS BIDIRECIONAIS BITOLA 1435 x 1435
58	REGISTRADOR DE IMPACTO
57	CAIXA DE ATERRAMENTO DO NÚCLEO
56	ABERTURA PARA ALINHAMENTO DA PARTE ATIVA Ø400mm
55	ABERTURA PARA INSPEÇÃO DO CDC Ø400mm
54	ABERTURA PARA INSPEÇÃO DA BUCHAS DE BT Ø400mm
53	ABERTURA PARA INSPEÇÃO DA BUCHAS DE AT Ø400mm
52	ABERTURA PARA INSPEÇÃO DA BOLSA DO CONSERVADOR Ø300mm
51	ABERTURA PARA ACESSO AO CONSERVADOR DO TRANSFORMADOR Ø1000mm
50	ABERTURA PARA INSPEÇÃO DO TRANSFORMADOR E ATERRAMENTO DO NÚCLEO Ø300mm
49	VÁLVULA DE RETIRADA DOS SECADORES TIPO ESFERA Ø3/4"
48	VÁLVULA DE DRENAGEM E FILTRAGEM DO CDC TIPO ESFERA Ø1"
47	VÁLVULA DE RETIRADA DO RELÉ DE FLUXO DO CDC TIPO ESFERA Ø1"
46	VÁLVULA DE RETIRADA DO RELÉ DETECTOR DE GÁS DO TRANSFORMADOR TIPO BORBOLETA Ø3"
45	VÁLVULA DE DRENAGEM DE ÓLEO DO CONSERVADOR DO CDC TIPO ESFERA INOX Ø1"
44	VÁLVULA SUPERIOR DE FILTRAGEM DO CONSERVADOR DO CDC TIPO ESFERA INOX Ø1"
43	VÁLVULA DE DRENAGEM DE ÓLEO DO CONSERVADOR DO TRANSFORMADOR TIPO ESFERA INOX Ø1"
42	VÁLVULA SUPERIOR DE FILTRAGEM DO CONSERVADOR DO TRANSFORMADOR TIPO ESFERA INOX Ø1"
41	VÁLVULA EQUALIZADORA DE PRESSÃO CONSERVADOR DO TRANSFORMADOR / CDC TIPO ESFERA Ø3/4"
40	VÁLVULA EQUALIZADORA DE PRESSÃO CONSERVADOR / BOLSA TIPO ESFERA Ø3/4"
39	VÁLVULA P/ AMOSTRAGEM DE ÓLEO INFERIOR TIPO ESFERA Ø1/2"
38	VÁLVULA INFERIOR DE DRENAGEM E FILTRAGEM DO TRANSFORMADOR TIPO ESFERA Ø2"
37	VÁLVULA SUPERIOR DE FILTRAGEM DO ÓLEO DO TRANSFORMADOR TIPO ESFERA Ø1 1/2"
36	PROTEÇÃO PARA VÁLVULA DE DRENAGEM
35	BUJÃO DE PURGA DO RADIADOR
34	BUJÃO DE DRENAGEM DO RADIADOR
33	MEIOS PARA SUSPENSÃO DOS RADIADORES
32	MEIOS PARA SUSPENSÃO DO CONSERVADOR
31	MEIOS PARA SUSPENSÃO DO TRANSFORMADOR COMPLETO
30	MEIOS PARA SUSPENSÃO DA TAMPA
29	MEIOS PARA SUSPENSÃO DA PARTE ATIVA
28	DISPOSITIVO PARA ALÍVIO DE PRESSÃO
27	INDICADOR MAGNÉTICO DE NÍVEL DE ÓLEO DO CDC
26	INDICADOR MAGNÉTICO DE NÍVEL DE ÓLEO DO TRANSFORMADOR
25	POÇO RESERVA PARA TERMÔMETRO
24	POÇO PARA SENSOR PT-100 DO TRANSFORMADOR C/ SENSOR DE TEMPERATURA
23	POÇO PARA MONITOR DE TEMPERATURA
22	MOTOVENTILADORES
21	SECADOR DE AR DO CONSERVADOR DO CDC
20	SECADOR DE AR DO CONSERVADOR DO TRANSFORMADOR
19	RELÉ DE FLUXO DE ÓLEO DO CDC
18	RELÉ DETECTOR DE GÁS
17	TERMINAL DE ATERRAMENTO DO TANQUE PARA CABO 50 A 150 mm²
16	OLHAL PARA TRAÇÃO
15	APOIO PARA MACACO
14	CONSERVADOR DE ÓLEO DO CDC
13	CONSERVADOR DE ÓLEO COM BOLSA DE BORRACHA PARA TRANSFORMADOR
12	LIMITADOR DOS RADIADORES
11	RADIADOR DESTACÁVEL (GALVANIZADO A QUENTE)
10	ACIONAMENTO DO COMUTADOR SOB CARGA
9	COMUTADOR SOB CARGA TIPO CDC
8	PLACA DE IDENTIFICAÇÃO E DIAGRAMÁTICA (IM-3-9095/01 - IM-4-0802/00 À IM-4-0802/07)
7	CAIXA DE TERMINAIS E CONTROLE
6	BUCHA DE TERCIÁRIO (IM-3-9095/05)
5	BUCHA DE NEUTRO DA BAIXA TENSÃO (IM-3-9095/04)
4	BUCHA DE BAIXA TENSÃO (IM-3-9095/04)
3	BUCHA DE NEUTRO DA ALTA TENSÃO (IM-3-9095/03)
2	BUCHA DE ALTA TENSÃO (IM-3-9095/02)
1	TANQUE
POS. DENOMINAÇÃO	
Elaborado por LEANDRO C.	
Data 12/03/2025	
Título TRANSFORMADOR DE FORÇA Ø3, YNyn0d1, 69/13,8/7,96kV - 30/40MVA DIMENSÕES EXTERNAS	
Verificado por FERNANDO	
Escala S/E	
Dimensões mm	
Aprovado por FERNANDA	
Referência XXXX Kg	
Documento/Desenho IM-3-9095/00	
Folha -	
Revisão 0	
Descrição da revisão EMISSÃO INICIAL	
Revisado por -	
Data da revisão -	
Cliente CENTRAIS ELÉTRICAS DE CARAZINHO S.A.	
P.I. 064877/001	